



CENNÍK SLUŽIEB A VÝROBKOV

Č.j.: OZKC-7/2017
zo dňa 1.1.2017



platný od 1.1.2017

1. REKREAČNÉ A PREVÁDZKOVÉ ZARIADENIA

LS Prevádzková budova Kamienka



Nocľah
Bez nocľahu
Prenájom celého zariadenia na 24 hod.

12,- € osoba a noc
5,- € / hod
120,- € / 24 hod.

Čas nocľahu sa počíta od 17⁰⁰ do 9⁰⁰ hod. Čas mimo času nocľahu sa platí osobitne 5,00 € /hod.

Prenájom celého zariadenia na 24 hod. sa počíta od počtu osôb 7 a viac. Do 7 osôb sa počíta nocľah x počet osôb. Za každý nový čas prenájmu nad 24 hodín zaplatí nájomca celú čiastku 120,- € ako za celých 24 hodín.

Sociálne zariadenie prevádzkovej budovy LS Kamienka-
prenájom celého zariadenia na 24 hodín

4,- € / osoba a noc

Prevádzkové zariadenie LS Kamienka Nová Zalomka



Nocľah
Bez nocľahu
Prenájom celého zariadenia na 24 hod.

25,- € / osoba a noc
11,- € / hod.
206,- € / 24 hod.

Čas nocľahu sa počíta od 17⁰⁰ do 9⁰⁰ hod. Čas mimo času nocľahu sa platí osobitne 11,- € / hod.

Prenájom celého zariadenia na 24 hod. sa počíta od počtu osôb 4 a viac. Do 4 osôb sa počíta nocľah x počet osôb. Za každý nový čas prenájmu nad 24 hodín zaplatí nájomca celú čiastku 206,- € ako za celých 24 hodín.

Poľovnícke chaty (Podstavka, Klín, Vacký)



Nocľah
Bez nocľahu
Čas nocľahu sa počíta od 17⁰⁰ do 9⁰⁰ hod.
Čas mimo času nocľahu sa platí osobitne 1,60 € / hod.

5,- € / osoba a noc
2,- € / hod.

LS Prevádzková budova LS Jovsa



Nocľah
Bez nocľahu
Prenájom celého zariadenia na 24 hod.

12,- € / osoba a noc
5,- € / hod.
120,- € / 24 hod.

Čas nocľahu sa počíta od 17⁰⁰ do 9⁰⁰ hod. Čas mimo času nocľahu sa platí osobitne 5,00 € / hod.

Prenájom celého zariadenia na 24 hod. sa počíta od počtu osôb 5 a viac. Do 5 osôb sa počíta nocľah x počet osôb. Za každý nový čas prenájmu nad 24 hodín zaplatí nájomca celú čiastku 120,- € ako za celých 24 hodín.

Vinianské jazero - chata



Nocľah - vlastní zamestnanci
+ DPH 20 % z obvyklej ceny 10,- €

2,- € / osoba a noc

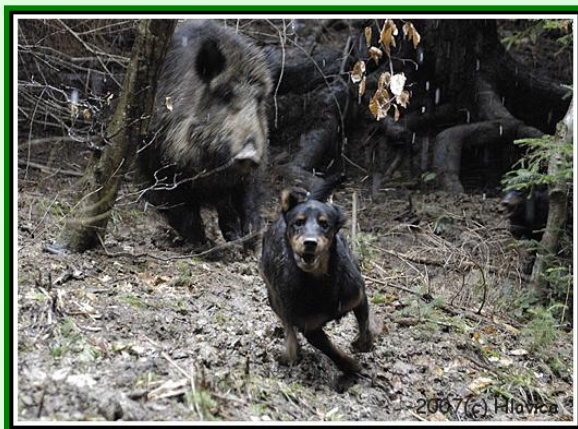
Nocľah – cudzí
Prenájom bez nocľahu

10,- € / osoba a noc
3,- € / hod.

Použitie výcvikovej zvernice

Použitie výcvikovej zvernice pre výcvik psov

7,- € / 30 minút 1 pes



2. MECHANIZMY

Traktor Zetor Forterra



- Pluhovanie
- mulčovanie
- preprava materiálu

10,- € / 15 minút
10,- € / 15 minút
8,- € / 15 minút

Manipulačná linka Bajler - Zembrod



Nakladanie dreva linkou Bajler - Zembrod

15 € / 15 minút

Traktor CASE - John Deer



- Pluhovanie
- mulčovanie
- preprava materiálu

10,- € / 15 minút
10,- € / 15 minút
8,- € / 15 minút

Autogréder SHM



Sadzba
Sadzba

17,- € / 30 minút
1,50 € / km

Valec CAT CS 583 E



Sadzba
Sadzba

15,- € / 30 minút
1,30 € / km

Čelný nakladač



Sadzba
Sadzba

10,- € / 15 minút
1,30 € / km

Umývanie autá a mechanizmov v autoumyvárke

Osobné autá – malé

Osobné autá – veľké (VAN a terénne)

Traktory

Mechanizmy

Nákladné autá

Jazdné súpravy

2,50 € / kus

5,50 € / kus

10,- € / kus

10,- € / kus

15,- € / kus

20,- € / kus



Práce v dielni

Sadzba počas pracovnej doby
Poskytnutie priestorov bez mechanika a bez zdvíhacích a iných zariadení

S obsluhou zdvíhacích zariadení

S 1 mechanikom a výbavou

Za každého ďalšieho mechanika

Prirážky:

-mimo pracovnej doby

-sobota

-nedeľa, sviatky



5,- € / hod

10,- € / hod

13,- € / hod

6,- € / hod

25%

50%

100%

Použitie vonkajšej mycej rampy

Sadzba

(15 minút je najnižšia merná jednotka, platí sa za každých začatých 15 minút)



3,- € / 15 minút

Nabíjanie autobaterií bez dodávky elektrolytu

Sadzba s kapacitou do 50 Ah

Sadzba s kapacitou od 51 do 100 Ah

Sadzba s kapacitou nad 101 Ah



1,10 € / kus

1,50 € / kus

1,80 € / kus

Renault Master

Sadzba – jazda

Doba použitia (jazda + prestoj)



0,40 € / km

1,10 € / 15 minút

Caterpillar D6N XL



Sadzba

45,- €/ hod.

Elektrocentrála



6,5 kW

3,- € / hod (bez PHM)

6,- € / hod (vrátane PHM)

11,- € / hod (s obsluhou a PHM)

2,2 kW

2,- € / hod (bez PHM)

3,- € / hod (vrátane PHM)

8,- € / hod (s obsluhou a PHM)

Pojazdná dielňa



Sadzba

Doba použitia

Minimálna doba použitia je 30 minút.

1,- € / km

20,- € / hod

U D S MANN



Sadzba

Doba použitia

1,50 € / km

18,- € / 30 minút

Nákladné vozidlá – sklápače, (Tatra, MANN)



Sadzba za km
Sadzba za stojné
MAN + podvalník
Sadzba za stojné

1,50 € / km
1,30 € / 15 minút
3,- € / km
2,50 € / 15 minút

3. KANCELÁRSKE SLUŽBY

Kopírovanie tlačív



Jednostranné: formát A4
formát A3

0,05 € / 1 kus
0,10 € / 1 kus

Obojstranné: formát A4
formát A3

0,10 € / 1 kus
0,20 € / 1 kus

4. VÝROBKY

Prírodné drvené kamenivo



Hrubé drvené kamenivo:

- 4/8 mm
- 8/16 mm
- 16/63 mm

15,- € / tona
14,- € / tona
13,- € / tona

Štrkodrvina:

- 0/63 mm
- 0/125 mm

12,- € / tona
11,- € / tona

Lomový kameň:

- zahozový
- triedený

8,- € / tona
9,- € / tona

Pod pojmom vlastní zamestnanci sa v zmysle smernice č. 02-2008 „O tvorbe a použití sociálneho fondu VLM SR“ platnej od 01.04.2008 sa rozumejú zamestnanec + rodinný príslušník.

Ceny služieb a výrobkov sú uvádzané bez DPH 20%.

Cenník je platný od 1.1.2017.

**Zároveň končí platnosť cenníka všetkých služieb a výrobkov
Č.j.: 04-KCOOM/00564/2014 zo dňa 17.12.2014 a jeho dodatkov.**

**Ing. Bodnár Anton
riaditeľ o.z.**